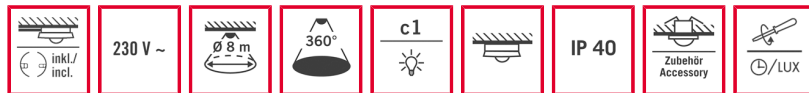
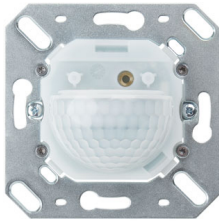


Bestellbezeichnung	Artikelnummer	EAN Code
MD 180i/16 Basic weiß	EB10430459	4015120430459



Kurzbeschreibung

- Wand-Bewegungsmelder mit 180° Erfassungsbereich
- 16 A Hochleistungsrelais (Wolfram-Vorlaufkontakt)
- Programmierbar per Fernbedienung
- Markenschalterkompatibel
- IP40 Schutzart
- integrierte Impulsfunktion zur Ansteuerung von Treppenlichtautomaten oder Signalgeräten
- Tastereingang

Technische Daten

Netzspannung	230 V/50 Hz
Leistungsaufnahme	< 0,3 W
ca.	
Erfassungsbereich	180° horizontal, 60° vertikal
Reichweite	ca. 16 m im Ø, bei einer Montagehöhe von 1,1 m bis 2,2 m
Einstellmöglichkeiten	elektronisch über Infrarot-Fernbedienung
Zulässige Umgebungstemperatur	0 °C...+50 °C
Schutzart	IP 40
Schutzklasse	II
Montageart	Wandmontage
Gehäusematerial	UV-stabilisiertes Polycarbonat
Abmessungen ca.	Höhe 70 mm x Breite 70 mm x Tiefe 49 mm
Einbaumaß	Einbautiefe [mm] 20 mm, Einbaulochmaß Ø 68 mm
Anschlussklemme	1,5 mm ²
Slave-Eingang	nein
Lichtmessung	Mischlicht
Lichtwert	ca. 5 - 2000 Lux
Einschaltverzögerung [s]	0 s
Ausschaltverzögerung [s]	3600 s
Relative Luftfeuchte	5 - 93 %, nicht kondensierend
Konformität	CE, RoHS

Zubehör

- EM10055102 - Abdeckung IP 20 weiß
- EM10055119 - Abdeckung IP 20 signalweiß
- EM10055126 - Abdeckung IP 20 cremeweiß
- EM10055133 - Abdeckung IP 20 anthrazit
- EM10055140 - Abdeckung IP 20 Edelstahl-Optik
- EM10055157 - Abdeckung IP 44 weiß
- EM10055164 - Aufputzdose IP 20/IP 44 weiß
- EM10055270 - Abdeckung IP 20-SKK weiß
- EM10055287 - Abdeckung IP 20-SKJ weiß
- EM10055294 - Abdeckung IP 20-EXX weiß
- EM10425509 - Mobil-PDi/MDi silber/blau-metallic
- EP10427107 - Abdeckung IP20-BS1 polar
- EP10427114 - Abdeckung IP20-BS1 weiß
- EP10427121 - Abdeckung IP20-BM2 polar
- EP10427138 - Abdeckung IP20-BM2 weiß
- EP10427145 - Abdeckung IP20-BJSI weiß
- EP10427152 - Abdeckung IP20-BJSI creme
- EP10427169 - Abdeckung IP20-G55 weiß
- EP10427176 - Abdeckung IP20-G55 creme
- EP10433993 - Mobil-PDi/MDi-universal weiß

Bestellbezeichnung
MD 180i/16 Basic weiß

Artikelnummer
EB10430459

EAN Code
4015120430459

